

CIRQUE EN SCÈNE PRÉSENTE

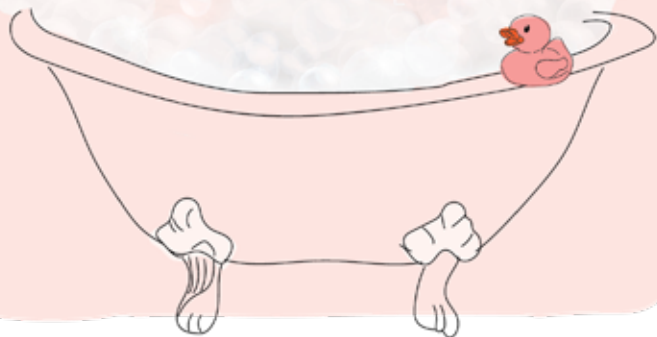
LE  
POTIT  
GIVRÉ



14/23  
DÉC  
2021  
NIORT

2<sup>e</sup> ÉDITION

SPECTACLES ATELIERS CIRQUE



LA BIENNALE  
JEUNE & TRÈS JEUNE PUBLIC



CENTRE DES ARTS  
DU CIRQUE  
CIRQUE EN  
SCÈNE



**Forts de multiples expériences artistiques auprès des enfants, Cirque en Scène crée pour la première fois « Le P'tit Givré », festival jeune et très jeune public en décembre 2018.**

Accompagnés de leurs parents ou de leurs enseignants, seuls, en groupe ou en famille, les jeunes spectateurs, de 6 mois à 12 ans, viennent découvrir cette première édition !

Fort du succès de l'ensemble des représentations et de l'engouement pour les actions culturelles (ateliers, lectures...), la 2<sup>e</sup> édition pour décembre 2020 est rapidement dans les starting-blocks... Mais la Covid passe par là et nous oblige à reporter cette biennale à décembre 2021. Nous y voilà !

Une nouvelle édition aux couleurs du partenariat ! La scène nationale de Niort « Le Moulin du Roc » nous rejoint dans l'aventure et les partenaires Ville de Niort, Département des Deux-Sèvres, Région Nouvelle-Aquitaine soutiennent notre festival innovant en direction des plus jeunes sur l'ensemble du territoire....



# L'É DI TO

DU P'TIT  
GIVRE

Tous, nous croyons que la culture peut s'envisager dès le plus jeune âge et sous diverses formes, qu'elle peut oser, bousculer, éveiller les sens, susciter des émotions, créer des passerelles entre l'imaginaire et la réalité, tout balayer et tout réinventer. Parce qu'elle questionne également et aide au développement intellectuel, nous souhaitons participer à son rayonnement.

Une nouvelle fois, la convivialité, le partage et la pluridisciplinarité seront au cœur de cette biennale qui souhaite ouvrir des horizons artistiques toujours plus vastes et aiguïser la curiosité des spectateurs. **Cette nouvelle programmation explorera différents univers à travers la danse, la musique, le théâtre, la marionnette, le cirque, le conte et l'image.**

Cette deuxième édition s'amplifie en se déplaçant sur 6 lieux (Noron, CSC du Parc, Chapiteau, Place des Halles, Salon d'honneur de l'Hôtel de Ville et Patronage Laïque) pour vous proposer 20 représentations publiques et scolaires avec 9 compagnies pour la plupart de notre région. Nous vous souhaitons un bon festival et vive « Le P'tit Givré 2021 » !

Pascal Fournier alias « Kalou »  
Directeur de Cique en Scène



## L'ÉQUIPE DU FESTIVAL

**Direction artistique :**  
Pascal Fournier  
**Direction administrative :** Muriel Grelier  
**Chargé de Communication, Relations Compagnies et Diffusion :**  
Dominique Texier  
**Régisseur Général :**  
Nicolas Bilheu  
**Ateliers techniques :**  
Mickael Chesnot,  
Milan Blondeau,  
Maxime Demba,  
Adrien Hild  
**Catering, buvette, restauration :**  
Les bénévoles de  
Cirque en Scène



MER,  
15 DÉC  
18H  
SOUS  
CHAPITEAU

# PLUMES & POUSSIÈRE

CIE CIRQUE EN SCÈNE

*Spectacle cirque et théâtre d'objets*

DE LA POUSSIÈRE, UNE CHARRETTE, DES PLUMES telles un tapis neigeux... À première vue, on pourrait se croire dans un cirque à l'abandon... Mais à bien y regarder, un gallinacé se tient là. Il attend patiemment sa future élève... Une petite Gavroche pleine de candeur débarque pour y vivre ses expériences qui la feront passer petit à petit dans un autre monde : celui de l'envol et de la légèreté.

Plumes et Poussière est un parcours initiatique avec tout ce qu'il comporte d'exaltant. Entre terre et ciel, matière et éther... Un spectacle autobiographique en forme d'hommage au cirque, simple et intemporel, tout en douceur et en sourires ! Un spectacle poétique et humoristique.



DÈS 3 ANS  
DURÉE 45 MIN  
SÉANCE SCOLAIRE  
LE 14 À 14H30 ET  
SÉANCE CLSH  
LE 15 DÉC À 14H30

**Écriture :** Ruth Geljon  
et Sébastien

Le Goaziou

**Création et Inter-  
prète :** Ruth Geljon

**Mise en scène :**

Sébastien

Le Goaziou

**Dramaturgie,  
direction d'acteurs :**

Gésabelle Clain

# PRÉLUDE EN BLEU MAJEUR

CIE CHOC TRIO

*Théâtre burlesque  
aux couleurs de Kandinsky*

MONSIEUR MAURICE est enfermé dans un quotidien en noir et blanc, un monde à l'esthétique fade où fantaisie et couleurs sont absentes. Apparaissent soudain des événements visuels et sonores qui semblent s'être échappés d'un mystérieux tableau. Devant nous se matérialise l'œuvre picturale de Kandinsky, elle inspire et libère la force créative du personnage : elle plonge en son cœur dans une interprétation inédite et burlesque. La Compagnie Choc Trio propose ici une lecture originale de l'œuvre du peintre Vassily Kandinsky grâce à un langage scénique qui emprunte au théâtre gestuel, visuel et musical.

Concrètement, c'est grâce à un dispositif scénographique ingénieux et évolutif que cette rencontre improbable entre le personnage et une écriture vidéo singulière et interactive va avoir lieu. Cette échappée burlesque aux couleurs de Kandinsky est une invitation à contempler et ressentir.



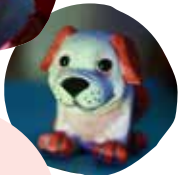
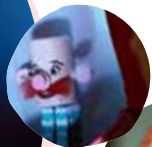
JEU  
16 DÉC  
18H  
SOUS  
CHAPITEAU



© Dourné

DÈS 5 ANS  
DURÉE 55 MIN  
SÉANCE SCOLAIRE  
LE 16 DÉC. À 10H

**Interprète, auteur  
et scénographe :**  
Claude Cordier, alias  
Monsieur Maurice  
**Création vidéo :**  
Christoph Guillermet  
**Mise en scène et écriture :**  
Priscille Eysman  
**Musique et création  
son :** Bordonneau



SAM,  
18 DÉC  
11H & 18H  
SOUS  
CHAPITEAU

# MILA CHARABIA

CIE LA PART BELLE

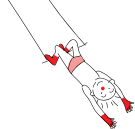
*Théâtre de marionnettes  
et explorations sonores*



DÈS 1 AN  
DURÉE 30 MIN

**Mise en scène :**  
Pascal Laurent  
**Accompagnement  
sonore, vocal et jeu :**  
Mona Challot,  
Amandine Caplanne  
**Scénographie :**  
Pascal Laurent et  
Céline Bernard  
**Interprétations,  
manipulation  
marionnettes :**  
Céline Bernard

MILA, PETITE FORAINE, arrive au beau milieu d'une place de village et découvre l'arbre sous lequel la famille va s'installer pour quelque temps. Elle part à la rencontre des enfants du village, mais elle mélange les mots et les lettres, ce qui l'empêche de communiquer avec les autres enfants car ils ne comprennent pas son langage. Soutenue par ses tontons et sa mémé, elle prend confiance et découvre qu'elle peut s'exprimer autrement, notamment par la musique. Ce village si particulier lui permet de faire des rencontres surprenantes... Un accordéon nostalgique à bout d'souffle, une trompette curieuse un peu folle, un jeune violon solitaire qui fait ses gammes...



# CABARET KALOU

PAGE BLANCHE  
À PASCAL FOURNIER\*

\*Créateur de Cirque en Scène en 1993

## *Cabaret surprenant*

ME VOILÀ AU TERME D'UNE BELLE AVENTURE DE 28 ANS ponctuée de rencontres et de surprises... Afin que cette fin soit une lente apothéose, j'ai souhaité réunir de nombreux anciens élèves qui ont grandi à l'École de cirque - artistes ou non - devenus des circassiens aguerris et se diffusant aujourd'hui dans des compagnies internationales prestigieuses. Nous les retrouverons durant trois soirées dantesques comme seule Cirque en Scène sait en faire ! Et bien entendu dans un espace qui n'a pas vocation à recevoir des spectacles... Ce sera à Noron ! Il y aura des prouesses, il y aura de la joie, il y aura du partage... ainsi ces soirées seront associées à un espace restauration comme dans une gigantesque kermesse très organisée.

*Merci à toutes celles et ceux qui m'ont accompagné et ont œuvré à l'image de Cirque en Scène et à la place que l'association a prise sur le territoire niortais. Je pars mais je ne serai jamais très loin notamment pour reprendre la formule : « Tout seul on va plus vite, mais ensemble on va plus loin... »*



© Laurence Vato

LUN 20  
MAR 21  
MER 22  
DEC 20H  
HALLES  
DE NORON

*NB : Les circassiens que je souhaite revoir sont tellement nombreux que les 3 soirées seront toutes différentes dans le casting... vous pourrez assister à chacune sans y voir le même spectacle.*

**TOUT PUBLIC  
DURÉE 3 H/SOIR**



LUN  
20 DÉC  
14H  
& 18H15  
SOUS  
CHAPITEAU



© Jordan Lachèvre

## FICELLE

CIE LE MOUTON CARRÉ

*Spectacle de marionnettes*

EST-CE UNE HISTOIRE ? Si l'apparition d'une émotion est déjà une histoire, alors oui, c'est une histoire. C'est l'histoire de deux moyens d'expression qui cherchent ensemble un moyen poétique de prendre possession du monde.

Une marionnettiste et un musicien accompagnent un petit être de fils dans une odysée où l'on joue à oser... Oser tomber pour mieux se relever, oser affronter ses peurs originelles, oser donner pour mieux recevoir, oser, enfin, se lancer dans l'inconnu de sa propre existence.

Ainsi... de fil en fil, le monde de Ficelle défile, fragile, fertile, hostile... de fil en fil, s'enfilent ces petits riens qui constituent l'essence de la vie. Un parcours initiatique où musique et marionnette tissent ensemble des instants suspendus.

DÈS 3 ANS

DURÉE 30 MIN

**Mise en scène :**

Nathalie Avril

**Scénographie et création marionnettes :**

Bénédicte Gougeon

**Création musicale et univers sonore :**

Romain Baranger

**Création Lumière :**

Jordan Lachèvre

**Jeu et manipulation**

Bénédicte Gougeon  
et Marion Belot



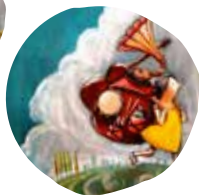


MAR  
21 DÉC  
10H  
& 17H30  
CSC DU PARC

# LE VOYAGE DE LULU

CIE LES EXPL'ORATEURS

*Spectacle musical*



« LORSQUE J'ÉTAIS ENFANT, je faisais des courses d'escargots dans le jardin », « lorsque j'étais enfant, je m'inventais des cabanes pour me protéger des méchants », « lorsque j'étais enfant, je dormais dans la caisse du piano, pendant le bal de papa », « lorsque j'étais enfant je soufflais en cachette dans la trompette de papy »... C'est à partir de ces souvenirs et bien d'autres encore qu'a été imaginé *Le Voyage de Lulu*. Un voyage en résonance avec une enfance romanesque teintée d'univers sonores et colorés. Ce spectacle alterne entre réalité et imaginaire... Un va-et-vient qui se construit au cours du spectacle, l'enfant devenant tantôt acteur, tantôt spectateur dans une histoire qui ne se raconte pas mais se vit ! Musique, chant, théâtre, percussions corporelles, *sound painting* sont autant de disciplines qui permettent l'interaction avec le public.

DÈS 3 ANS  
DURÉE 20 MIN

**Direction artistique :**

Marie Fournier

**Mise en scène :**

Gésabelle Clain

**Composition musicale et arrangements :**

Mathieu Fort et Manu Monnet

**Interprétation :** Marie Fournier, Mathieu Fort et Manu Monnet

**Scénographie et costumes :**

Nadine Guinefoleau

**Création Visuel :**

Amandine Alamichel



MAR  
21 DÉC  
15H & 18H  
PATRONAGE  
LAÏQUE

MER  
22 DÉC  
15H  
PATRONAGE  
LAÏQUE

# LE PETIT BAIN

JOHANNY BERT

*Spectacle en collaboration  
avec le Moulin du Roc*



DÈS 2 ANS

DURÉE 30 MIN

**Conception et mise en scène :** Johnny Bert

**Collaboration artistique :** Yan Raballand

**Interprètes (en alternance) :** Remy

Bénard, Samuel Watts ou Manuel Gouffran

**Création lumière et régie générale :** Gilles Richard

**Création sonore et régie :** Simon Muller

**Scénographie :** Aurélie Thomas

UN SPECTACLE À PARTIR D'UNE MATIÈRE à la fois concrète et reconnaissable par le tout petit enfant et qui peut devenir une abstraction, un terrain de jeu pour l'imaginaire : la mousse de bain ! À cette matière fascinante se confronte le corps d'un danseur qui sculpte la mousse pour créer des masses fragiles, des paysages ou des personnages éphémères.

Cette pièce est une expérimentation d'écriture et une expérience théâtrale. Elle cherche à susciter la question de la subjectivité du regard du spectateur en offrant un univers visuel et chorégraphique dans lequel chaque spectateur pourra se plonger. Pour prolonger la pièce, trois

auteurs (Alexandra Lazarescou, Marie Nimier, Thomas Gornet) ont chacun écrit une histoire à partir des éléments du spectacle. Ces textes sont publiés dans un petit livret remis aux adultes en sortant de la représentation.



# IN SITU

ALINE ET COMPAGNIE

MER  
22 DÉC  
10H30

DÉPART  
PLACE DES  
HALLES

JEU  
23 DÉC  
17H

DÉPART  
CSC DU PARC  
TOUR CHABOT

*Spectacle théâtre éphémère  
en décors durables*

SE LAISSER FAIRE PAR UN LIEU, inventer à partir de celui-ci, transformer le regard du spectateur. In Situ, c'est avant tout un spectacle déambulatoire au cœur de l'espace public. Une création spontanée où le public est acteur. Au gré de la balade, 4 comédiens et 1 musicien se laissent mener par le public à travers la ville. C'est lui qui décide du lieu de ce jeu éphémère puis insuffle le thème de l'improvisation aux comédiens en mettant l'accent sur un élément du décor, une couleur, une impression. Les différents espaces permettent aux artistes de tout jouer : de la comédie, de la tragédie, du classique, de l'absurde, du contemporain, ainsi que de trouver la langue et l'écriture d'une histoire, d'incarner des personnages uniques à ces lieux, à cet In Situ.

**SPECTACLE  
FAMILIAL ET  
DÉAMBULATOIRE  
DURÉE 1H15**

**Mise en scène :**

Anne Marcel

**Interprètes (en alternance) :**

Jean Pierre

Pouvreau,

Igor Potoczny,

Nicolas Beauvillain,

Sébastien Coutant

**Musicien comédien :**

Samuel Pelgris, Gilles

Richard

**Création sonore et**

**régie :** Simon Muller

**Régisseur :** Bertrand

Pallier

**Plasticienne :** Judith

Dubois

**Costumes :** Pétronille

Salomé



JEU  
23 DÉC  
18H30  
SALON  
D'HONNEUR  
HÔTEL DE  
VILLE

## POUSSE LES MEUBLES

BARKET DE FRAISES

*Bal pour enfants*

Quand on voulait faire la fête avec mes sœurs on disait : « allez on pousse les meubles » et on déplaçait tout dans le salon pour créer une piste de danse. Il ne restait plus qu'à monter le son de la chaine à fond les ballons !

Venez retrouver cette ambiance de folie avec une équipe qui décoiffe, des musiques qui font bouger le popotin, des morceaux qui font chanter comme des fous et un podium « pour faire sa star » !

DÈS 2 ANS

DURÉE 1H

**Chant, chorégraphies  
endiablées :**

Sahra Barket

**Guitares, boucles,  
chœurs :**

Tony Sauvion

**Basse, flûte, chœurs :**

Davis Cadiou

**Batterie, percus,  
chœurs :**

Jérôme Henry

**Lumières, son :**

Téo Sagot

# LES ATELIERS DU P'TIT GIVRÉ

## DE 8 MOIS À 4 ANS

### BÉBÉ CIRK, GIVRÉ

Les tout jeunes enfants découvrent l'univers du cirque et ses disciplines, dans le cadre de séances de motricité adaptées. Ils passent

ensuite dans un autre univers où il leur est proposé un temps spectacle de 15 minutes...

- > MARDI 14 DÉC (9h30-10h45 ou 10h30-11h45)
- > JEUDI 16 DÉC (9h30-10h45 ou 10h30-11h45)
- > JEUDI 23 DÉC (9h30-10h45 ou 10h30-11h45)

## DE 4 À 8 ANS

Papa, maman et un enfant découvrent les joies des arts du cirque par une pratique ludique. Pirouettes, sauts de tête et courbettes en tous genres...

- > LUNDI 20 DÉCEMBRE (16h45-18h)
- > MARDI 21 DÉCEMBRE (16h45-18h)
- + Possibilité d'accéder au spectacle du soir

### CIRK EN FAMILLE GIVRÉE

## DE 4 À 15 ANS

### STAGE CIRK, GIVRÉ

Les enfants expérimentent les disciplines telles que la jonglerie, les aériens, l'acrobatie et l'équilibre sur objets...

- > DU LUN 20 AU VEN 24 DÉC
- 5 JOURS > 10h-12h pour les 4/8 ans
- 5 JOURS > 10h-16h pour les 7/15 ans
- (Prévoir un pique-nique)

Sur inscription au 05 49 35 56 71 (places limitées)  
Accueil possible entre 9h et 10h et entre 16h et 17h

# LA BIENNALE

## EN UN COUP D'ŒIL

Date	Heure	Spectacle	Lieu	Durée	Public
14 DÉC	14h30	Plumes et Poussière (Séance scolaire)	Chapiteau	45'	+3 ans
15 DÉC	14h30	Plumes et Poussière (Séance CLSH)	Chapiteau	45'	+3 ans
15 DÉC	18h	Plumes et Poussière	Chapiteau	45'	+3 ans
16 DÉC	10h	Prélude en Bleu Majeur (Séance scolaire)	Chapiteau	1h	+5 ans
16 DÉC	18h	Prélude en Bleu Majeur	Chapiteau	1h	+5 ans
18 DÉC	11h	Mila Charabia	Chapiteau	30'	+1 an
18 DÉC	18h	Mila Charabia	Chapiteau	30'	+1 an
20 DÉC	14h	Ficelle	Chapiteau	30'	+3 ans
20 DÉC	18h15	Ficelle	Chapiteau	30'	+3 ans
20 DÉC	20h	Cabaret Kalou	Noron	3h	
21 DÉC	10h	Le Voyage de Lulu	CSC du Parc	30'	+5 ans
21 DÉC	17h30	Le Voyage de Lulu	CSC du Parc	30'	+5 ans
21 DÉC	15h	Petit Bain*	Patronage Laïque	30'	+2 ans
21 DÉC	18h	Petit Bain*	Patronage Laïque	30'	+2 ans
21 DÉC	20h	Cabaret Kalou	Noron	3h	
22 DÉC	10h15	In Situ** (Déambulatoire)	Départ Place des Halles	1h15	Famille
22 DÉC	15h	Petit Bain*	Patronage Laïque	30'	+2 ans
22 DÉC	20h	Cabaret Kalou	Noron	3h	
23 DÉC	17h	In Situ** (Déambulatoire)	Départ CSC du Parc	1h15	Famille
23 DÉC	18h30	Pousse les meubles	Hôtel de Ville	1h	Famille

\* En collaboration avec Le Moulin du Roc - Scène Nationale de Niort

\*\* En collaboration avec la Ville de Niort

## INFOS & RÉSERVATIONS

Site internet : cirque-scene.fr  
E-mail : accueil@cirque-scene.fr  
HELLOASSO Cirque en Scène  
Tél. : 05 49 35 56 71

# LES TARIFS DU P'TIT GIVRÉ

### TARIFS SPECTACLES

Tout public .....	7€
Enfants - de 12 ans, demandeurs d'emploi, adhérents CES* .....	5€
Groupes (8 personnes) .....	4,50€ / place
Scolaires, Centre de loisirs, C.E. / 1 accompagnateur <b>gratuit</b> pour 8 enfants	
Place solidaire (Sera offerte à une personne démunie*) .....	5€

### TARIF « LE PETIT BAIN »

Billetterie unique au Moulin du Roc .....	5€
Tél. : 05 49 77 32 32 / www.lemoulinduroc.fr	

### TARIFS « CABARET KALOU »

Tout public .....	12€
Enfants - de 12 ans .....	10€
Groupe (10 personnes), .....	8€
Demandeurs d'emploi, adhérents .....	8€
Place solidaire (Sera offerte à une personne démunie*) .....	8€

*\*un suivi sera effectué avec le CCAS de Niort*

### TARIFS ATELIERS DU P'TIT GIVRÉ

**BÉBÉ CIRK GIVRÉ**..... **3,20€ / séance par enfant**  
+ Adhésion CES\* ..... Adulte 9€, enfant 5€

**CIRK EN FAMILLE GIVRÉE** ..... **6€ / séance par enfant**  
+ Adhésion CES\* ..... Adulte 9€, enfant 5€

**STAGE CIRK GIVRÉ** ..... **40€ à 160€ / stage**  
**selon quotient familial + Licence FFEC**..... 7,50€  
+ Adhésion CES\* ..... Enfant 5€

\*CES : Cirque En Scène



# NIORT LES 6 LIEUX DU FESTIVAL



## INFOS & RÉSERVATIONS

SITE INTERNET

[cirque-scene.fr](http://cirque-scene.fr)

E-MAIL

[accueil@cirque-scene.fr](mailto:accueil@cirque-scene.fr)

HELLOASSO

Cirque en Scène

TÉL 05 49 35 56 71

LICENCES

1-1041795 / 2-19517 / 3-146443



- 1 Halles de Noron, Rue Archimède,  
(Suivez les flèches)
- 2 Centre SocioCultuel du Parc,  
34 rue de la Tour Chabot
- 3 Cirque en Scène, Chapiteau,  
30 chemin des Coteaux de Ribray
- 4 Hôtel de Ville, Salon d'honneur  
1 place Martin Bastard
- 5 Place des Halles
- 6 Le Patronage Laïque,  
40 rue de la Terraudière

Toutes les manifestations sont soumises  
au pass sanitaire.

# MERCI



ville de  
**niort**

**LE MOULIN  
DU ROC**

RÉGION  
**Nouvelle-  
Aquitaine**

**CA**  
Département  
DEUX-SÈVRES

OFFICE  
ARTISTIQUE  
RÉGION  
NOUVELLE-  
AQUITAINE

FÉDÉRATION DEUX-SÈVRES  
Ligue de  
l'enseignement  
en arts et spectacles