

Voyagez

EN

TERRES ANIMALES

Nouveauté
ÉTÉ 2026
JAGUARS

À 30 MIN
DE NIORT



Odyssée Outre-mer

ZOODYSSÉE

800 ANIMAUX | FORÊT DE CHIZÉ (79)

LE PARC
DE LA FAUNE
SAUVAGE
EUROPÉENNE

DEUX
SÈVRES
LE DÉPARTEMENT

79



Zoodyssée accueille le jaguar : l'Odyssée Outre-Mer ouvre ses portes

En France, 80 % de la biodiversité nationale se trouve à des milliers de kilomètres de l'Hexagone. En Guyane, dans les Antilles, à La Réunion, à Mayotte dans des territoires aux écosystèmes d'une richesse exceptionnelle, souvent méconnue.

Zoodyssée fait le choix de les mettre en lumière. Avec l'Odyssée Outre-Mer, le parc animalier du Conseil départemental des Deux-Sèvres inaugure un espace unique en France métropolitaine : une immersion dans les écosystèmes guyanais, ses espèces rares, sa forêt tropicale, son foisonnement du vivant.

Un jaguar. Des kinkajous. Des coatis. Des boas arc-en-ciel. Et des milliers d'espèces végétales croquées par le botaniste Francis Hallé... autant d'invitations à découvrir un patrimoine naturel français que Zoodyssée a à cœur de faire connaître et d'aimer.

SYNTHÈSE

Zoodyssée, le parc animalier du Conseil départemental des Deux-Sèvres, franchit une étape historique : l'ouverture de l'Odyssée Outre-Mer, un espace inédit dédié à la biodiversité guyanaise, **le seul de ce type en France métropolitaine.**

Ouverte à l'été 2026, cette nouvelle zone immersive accueille des espèces rares et emblématiques, dont le jaguar, animal quasi menacé selon l'UICN, ainsi que des kinkajous et des coatis roux. Elle s'articule autour d'un fil rouge botanique inspiré des travaux du botaniste de renommée mondiale Francis Hallé, et propose une plongée sensorielle et pédagogique au cœur des écosystèmes guyanais.

Ce projet affirme la vocation de Zoodyssée comme outil de sensibilisation à la crise de biodiversité, en mettant en lumière un patrimoine naturel exceptionnel : celui des territoires d'Outre-Mer français, qui abritent 80 % de la biodiversité nationale.

« Zoodyssée, c'est une fierté deux-sévrienne. Avec l'Odyssée Outre-Mer, nous franchissons une nouvelle étape : celle d'un équipement qui rayonne bien au-delà de nos frontières départementales, en portant un message universel. La France héberge 10 % de la biodiversité mondiale. Il était naturel que notre parc animalier en soit l'un des ambassadeurs. »

CORALIE DÉNOUES,
Présidente des Deux-Sèvres

LES CHIFFRES CLÉS À RETENIR...

... SUR LA BIODIVERSITÉ FRANÇAISE D'OUTRE-MER

80 %

de la biodiversité française se trouve en Outre-Mer.

10 %

de la biodiversité mondiale est hébergée par la France.

9 sur 13

territoires ultramarins français sont situés dans des points chauds de biodiversité mondiale.

4/5e

des 19 500 espèces endémiques françaises vivent en Outre-Mer.

... SUR LA GUYANE

1^{er} grand massif

forestier tropical non fragmenté par l'activité humaine (parmi les 15 derniers au monde)

812 121 M³ d'eau

par an et par habitant : le territoire le plus riche en eau de la planète

500

espèces de poissons

684

espèces d'oiseaux

5 500

espèces végétales recensées, dont plus de 1 000 espèces d'arbres

177

espèces de mammifères

109

espèces d'amphibiens

POURQUOI L'OUTRE-MER ?

Grâce à ses 13 territoires d'Outre-Mer répartis sur tous les océans du globe, la France est l'une des nations les plus riches en biodiversité de la planète. Cette richesse est pourtant peu connue du grand public.

9 de ces 13 territoires sont pourtant classés dans les points chauds de biodiversité mondiale (hotspots : *des zones considérées comme prioritaires pour la conservation par les scientifiques internationaux*). Au total, la France héberge 10 % de la biodiversité planétaire, dont la majeure partie outre-mer.

Sur les 19 500 espèces endémiques recensées sur le territoire français, les quatre cinquièmes vivent exclusivement en Outre-Mer : 3 450 plantes et 380 vertébrés uniques au monde. Un patrimoine qui place la France au premier rang des responsabilités en matière de conservation.

La crise de biodiversité : un enjeu français autant que mondial

Cette richesse est aussi une vulnérabilité. La France est l'un des pays les plus concernés au niveau mondial par la crise de la biodiversité. Destruction des habitats, fragmentation des écosystèmes, pression humaine sur les milieux naturels : les menaces sont réelles, documentées, et urgentes.

C'est précisément pour donner à voir ce qui est en jeu que Zoodyssée a choisi de consacrer un espace entier à la faune et la flore guyanaises.

LE PROJET ODYSSEE OUTRE-MER : IMMERSION EN GUYANE

L'Odyssee Outre-Mer, c'est d'abord une première : aucun autre parc animalier en France métropolitaine ne propose un espace exclusivement dédié à la faune guyanaise. Zoodyssee fait le choix de la singularité et de l'exigence scientifique.

La Guyane : un territoire d'exception

La Guyane appartient à l'Amazonie, l'un des trois derniers grands massifs forestiers de la planète. Elle est considérée comme le territoire le plus riche en eau du monde (812 121 m³ par an et par habitant) et l'un des 15 derniers grands massifs de forêts tropicales à ne pas avoir encore été fragmenté par les activités humaines.

Ses écosystèmes sont d'une diversité rare : forêts tropicales primaires très anciennes, mangroves, savanes, inselbergs, zones humides multiples. La liste des espèces qui y vivent donne le vertige (plus de 5 500 espèces végétales, 684 espèces d'oiseaux, 177 mammifères).

Le végétal comme fil rouge

Le parti pris pédagogique est fort : c'est le végétal qui structure le parcours. Souvent invisibilisée au profit de la faune, la flore est ici mise à l'honneur comme ce qu'elle est : le socle du vivant, la condition de tout le reste.

Le visiteur découvrira les végétaux propres à chaque écosystème guyanais représenté, sublimes par les croquis botaniques de Francis Hallé, botaniste français de renommée internationale, figure du Radeau des cimes. Ses dessins, ses enregistrements sonores et un documentaire sur ses expéditions jalonnent le parcours comme autant de tableaux vivants.

Une scénographie immersive

Les panneaux sont réalisés en Dibon, comme des tableaux accrochés au fil du parcours. Un espace dédié à l'exploration scientifique invite à découvrir les « machines » d'expédition à la manière de Léonard de Vinci. L'ensemble crée une atmosphère à la croisée du musée d'histoire naturelle, du jardin botanique et du parc animalier.

LES ANIMAUX VEDETTES

LE JAGUAR

Animal emblématique, quasi menacé, désormais à Zoodyssée

Présent en Guyane, le jaguar est le plus grand félin du continent américain et le seul grand fauve de la faune française. Selon l'UICN (Union internationale pour la conservation de la nature), il est classé quasi menacé (NT) avec des effectifs en baisse constante. Sa principale menace : la destruction de son habitat forestier, la fragmentation des milieux, et les conflits avec les éleveurs et agriculteurs d'Amérique du Sud. Bien que le commerce international de l'espèce soit totalement interdit, il est encore régulièrement chassé.

En France, le jaguar n'est présent que dans 10 parcs, pour un total de 22 individus. Son arrivée à Zoodyssée représente donc un événement significatif pour la conservation en captivité.

Arrivé le 17 juin, il a bénéficié d'une période d'acclimatation avec les soigneurs avant d'être présenté au public.



LE COATI ROUX

De la même famille que le raton laveur (Procyonidés), le coati roux est un animal sociable et curieux, particulièrement apprécié du public. Zoodyssée présente un couple avec deux bébés nés le 21 avril 2025, une naissance qui illustre concrètement le bien-être et l'engagement du parc en matière de reproduction d'espèces.



LE KINKAJOU / *Potos flavus*

Le kinkajou est l'un des animaux les plus étranges de la faune amazo-guyanaise, y compris pour les populations autochtones. Longtemps inclassable pour les naturalistes, il est un lointain cousin du raton laveur et du panda roux.

Sa particularité : c'est un carnivore... qui ne mange pas de chair. Il vit dans les canopées et se nourrit essentiellement de fruits et de nectar.

En France, il n'est présent que dans 5 zoos, pour un total de 9 individus. Sa présence à Zoodyssée est donc exceptionnelle.



LE BOA ARC-EN-CIEL / *Epicrates cenchria*

Présent dans 6 zoos en France pour 10 individus seulement, le boa arc-en-ciel doit son nom aux reflets iridescents que ses écailles produisent à la lumière. Espèce forestière guyanaise par excellence, il complète le tableau faunistique de l'Odysée Outre-Mer.



ENGAGEMENTS ENVIRONNEMENTAUX

L'Odysée Outre-Mer ne se contente pas de parler de biodiversité, elle l'incarne dans ses choix de construction et d'exploitation.

- **Bâtiment réhabilité** : aucune construction neuve sur milieu naturel vierge ;
- **Biométhanisation** : les déchets organiques des animaux sont valorisés en énergie ;
- **Zéro déchet végétal** : les tailles sont broyées sur place et réutilisées en paillis ;
- **Matériaux biosourcés** : mobilier en bois, privilégiant les circuits courts ;
- **Circuits d'eau fermés et récupération des eaux de pluie** ;
- **Aggradation forestière** : plusieurs milliers de plantations (arbres, arbustes, fougères, graminées, vivaces, grimpantes), avec deux palettes végétales : essences locales labellisées Végétal local (pépinière Naudet) et essences évoquant l'Outre-Mer adaptées au climat local (pépinières Ripaud et européennes).



7. ANCRAGE TERRITORIAL

Le projet Odyssée Outre-Mer est un projet deux-sévrien dans son financement (Conseil départemental des Deux-Sèvres) comme dans sa réalisation.

83 % sont issues de la région Nouvelle-Aquitaine

dont 66 % des entreprises mobilisées sont issues du département des Deux-Sèvres (Legrand, IdVerde, Procarrelages, STECO...)

Un investissement local qui illustre la capacité du territoire à se doter d'équipements d'envergure nationale en s'appuyant sur ses propres forces vives.

Le chiffre

5 M €

C'est l'investissement réalisé par le Département des Deux-Sèvres pour créer l'Odyssée Outre-Mer et pouvoir rencontrer ainsi les jaguars, coatis, boas et kinkajous.



8. SITE INTERNET ET BILLETTERIE EN LIGNE

Le site de Zoodyssee fait peau neuve pour cette saison 2025. Plus lisible, plus aéré, il offre une navigation fluide pour préparer sa visite en quelques clics.

Grande nouveauté de cette saison : il est désormais possible d'acheter ses billets directement en ligne, sans attente à l'entrée. Une avancée concrète pour les familles qui souhaitent organiser leur journée sereinement.

TARIFS

Haute saison (1^{er} avril au 16 octobre)

Adulte 15,50 €

Enfant 11 €

Basse saison (7 février au 31 mars)

Adulte 12,50 €

Enfant 9,00 €

Abonnements

Adulte 47 €

Enfant 25 €

Groupe (9 personnes)

Adulte 14€ (11€ en basse saison)

Enfant 10€ (8€ en basse saison)

Tarifs réduits

Adulte 14€ (11€ en basse saison)

Enfant 10€ (8€ en basse saison)

>> Tout savoir sur www.zoodyssee.fr

9. INFORMATIONS PRATIQUES

Ouverture en juillet 2026

PLAN DE L'ODYSSÉE OUTRE-MER

1 - LE JARDIN CRÉOLE
2 - LES FORÊTS DES PLATEAUX
3 - LES FORÊTS DES RELIEFS MULTI-CONCAVES
4 - AIRE DE JEU
5 - LES FORÊTS DES RELIEFS MULTI-CONVEXES
6 - LES FORÊTS MARÉCAGEUSES ET MANGROVES
7 - LES BANDES CÔTIÈRES ET CORDONS SABLEUX

Jaguar
Kinkajou
Boa arc-en-ciel

Tamanoir - Fourmillier géant
Chien des buissons

Coati roux

Spatule rose
Toucan
Iguane
Ibis rouge

Ara macao
Ara Chloroptera
Ara Ararauna
Conure soleil
Tortue terrestre
Saki à face blanche
Tamarin
Paresseux
Tamandua

Tapir terrestre
Cabiai
Agouti
Saimiri
Pécari

LE JARDIN CRÉOLE

Pénétrez dans notre **case créole** et plongez vers notre **jardin** grâce au sentier des brumes.

Des sculptures de couleurs vives complètent votre découverte.

OUVERTURE avril 2027

LES FORÊTS DE PLATEAUX

OUVERTURE
février 2024

Les forêts de plateaux couvrent plus d'un tiers du territoire guyanais.

Ce sont de vastes surfaces relativement planes, d'altitudes modérées entre 150 et 200 mètres.

La hauteur de la canopée atteint facilement 40 mètres.

Partez à la découverte des animaux atypiques vivant dans cet écosystème comme les **chiens des buissons** (*Speothos venaticus*), les **tamanoirs - fourmilliers géants** (*Myrmecophaga tridactyla*).



LES FORÊTS DES RELIEFS MULTI-CONCAVES

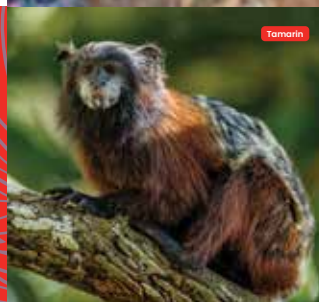
Situées uniquement dans le sud de la Guyane, les forêts des reliefs multi-concaves possèdent des modelés très plats et inondables et sont encadrées par des hauts-reliefs.



En pénétrant dans notre **grande volière immersive**, découvrez les espèces vivant dans les strates supérieures des forêts tropicales comme nos **primates** (tamarins, sakis à face blanche...), **paresseux**, **tamanduas** mais aussi nos **tortues charbonnières** (*Chelonoidis carbonaria*).



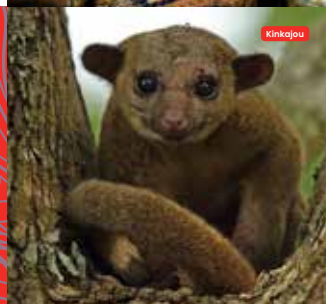
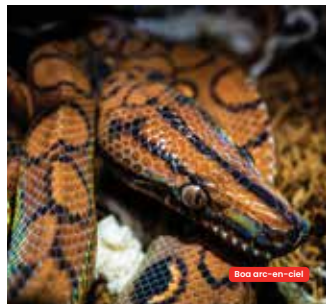
OUVERTURE
avril 2027





LES FORÊTS DES RELIEFS MULTI- CONVEXES

La juxtaposition de collines plus ou moins marquées et de petits plateaux entaillés par un réseau hydrographique dense forment les reliefs multi-convexes. Ces paysages présentent une mosaïque de sols propices au développement de l'orpaillage même si cette pratique constitue une menace pour les forêts guyanaises.



Ce type d'habitat est riche d'une faune variée avec notamment **les kinkajous** (*Potos flavus*), **les boas arc-en-ciel** (*Epicrates cenchria*) et **les jaguars** (*Panthera onca*).

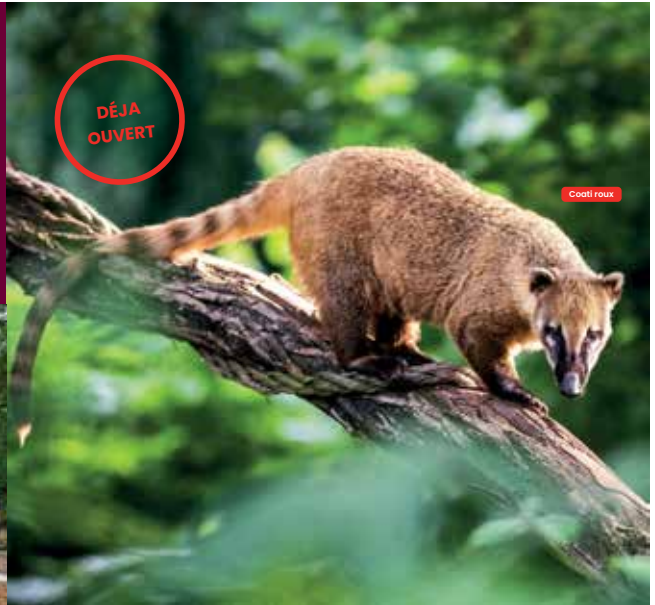
UNE PAUSE S'IMPOSE !

Prendre de la hauteur pour observer la canopée, c'est possible pour les plus jeunes en empruntant le pont de singe de notre aire de jeux « **Le radeau de la canopée** ».

De quoi inspirer les explorateurs en herbe tout en observant nos **coatis roux** au son de la forêt guyanaise.

DÉJA
OUVERT

Coati roux



LES FORÊTS MARÉCAGEUSES ET MANGROVES

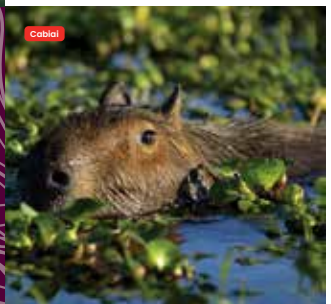
Les forêts marécageuses se rencontrent sur l'ensemble du territoire mais sont plus fréquentes sur les terres basses de la plaine côtière. Elles se développent en présence des nappes d'eau permanentes.

C'est le territoire des **tapirs terrestres** (*Tapirus terrestris*), **cabiais** (*Hydrochoerus hydrochaeris*), **agoutis** (*Dasiprocta leporina*), **saimiris** (*Saimiri sciureus*), et **pécaris** (*Tayassu pecari*).

Tapir terrestre

Pécaris

Cabiai



ZOODYSSEE

LE PARC
DE LA FAUNE
SAUVAGE
EUROPÉENNE

800 ANIMAUX | FORÊT DE CHIZÉ (79)

05 49 77 17 17

accueil@zoodyssee.fr

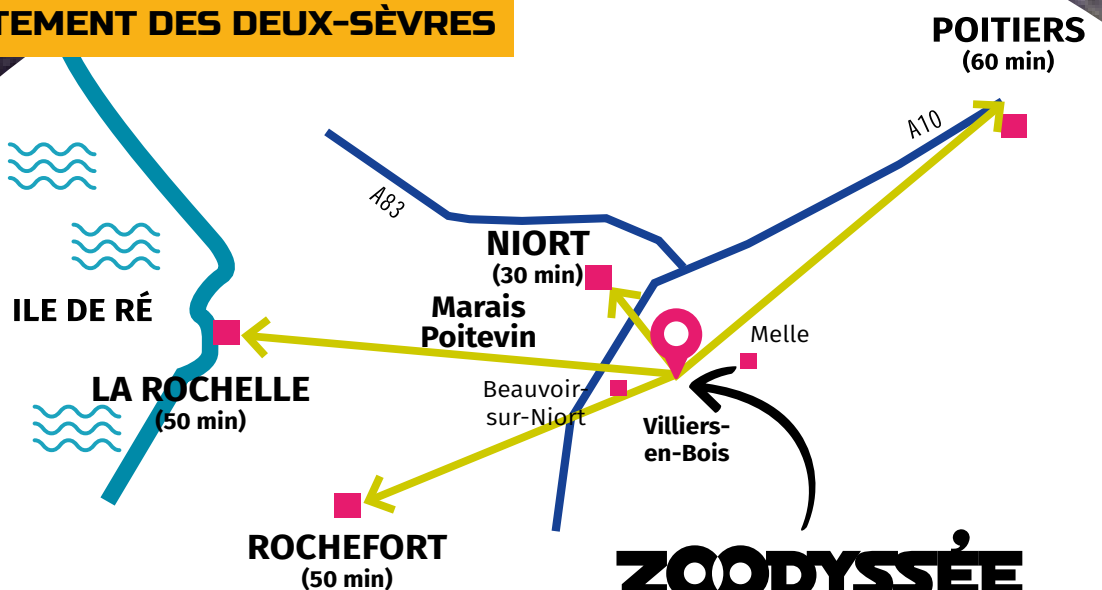
Infos pratiques, tarifs, billetterie,
horaires, actu sur

 zoodyssee.fr



Glouton

UN SITE DU DÉPARTEMENT DES DEUX-SÈVRES



ZOODYSSEE

Virollet - 79360 Villiers-en-Bois

Accès : Autoroute A10 - Sortie 33

